

SERVICES

**SOS**  
Ambulances ..... 144

**Police**  
Appels urgents ..... 117  
Centrale d'engagement  
et d'alarmes ..... 026 305 17 17

**Centres d'intervention**  
Région Nord:  
Domdidier ..... 026 305 66 71  
Région Centre:  
Granges-Paccot ..... 026 305 68 11  
Région Sud:  
Vaulruz ..... 026 305 67 41

**Feu**  
Fribourg ..... 118

URGENCES

**Permanence médicale**  
Fribourg et Sarine\* ... 026 350 11 40  
Glâne ..... 026 350 11 40  
Gruyère ..... 026 350 11 40  
Veveyse ..... 026 350 11 40  
Avenches, Payerne ... 0848 133 133  
Broye fribourgeoise ... 0848 133 133  
Morat et Lac ..... 0900 670 600

Permanence dentaire

**Fribourg: SSO-Fribourg, ts les jours**  
0848 14 14 14\*

**Sud fribourgeois: SSO-Fribourg**  
026 919 35 30\*

**Broye: SSO-Fribourg**  
0848 14 14 14\*

\* Paiement comptant

Perm. chiropratique

sa-di et jours fériés de 9 à 12 h  
079 626 55 54

Aide aux victimes

**Centre LAVI** | Consult. pour enfants,  
hommes et victimes de la route |  
026 305 15 80.

**Solidarité Femmes/Centre LAVI** |  
Consult. femmes |  
026 322 22 02.

**SOS Enfants** | Perm. enfants, parents,  
jeunes | 147.

**Main tendue** 24 h sur 24 ..... 143

**SOS futures mamans** |  
Perm. tél. 24 h sur 24 |  
026 3 220 330.

**Accueil de nuit «La Tuile»** | Toit, re-  
pas pour les pers. sans logis | rte de  
Marly 25 | Fribourg | 026 424 43 21 |  
Ouv. dès 19 h.

**Info sida** | Antenne | 026 424 24 84.  
**SOS-Alcool** 24 h/24 | 0848 805 005.

PHARMACIES

**Mardi 23 juillet 2013**  
Pharmacie Amavita Beaugard  
Beaugard-centre, ch. de Bethléem 3  
di et jours fériés 9 h 30-11 h 30,  
17 h-18h,  
lu-sa selon horaire individuel de  
chaque pharmacie.  
En dehors des h d'ouv. 026 350 1144

**ROMONT**  
Pharmacie Frey  
026 652 23 12  
di et jours fériés 10-12 h, 17-18 h

**BULLE**  
Pharmacie Amavita Condémine  
026 912 33 00  
sa 8-12 h, 13 h 30-16 h; di 10-12 h,  
17 h 30-18 h 30, lu 9-12 h, 14-18 h 30

JEUX

TOTOGOAL

**12X 11X 22X 212 1-1-1**  
1 gagnant avec 12 points 6646.60  
7 gagnants avec 11 points 949.50  
78 gagnants avec 10 points 85.20  
Somme estimée au premier rang du  
prochain concours: 190 000 francs.

Tirages du 22 juillet 2013

**BANCO** 36  
7 13  
5 9 10 15 19 20 23  
24 25 27 37 47 48 54  
59 60 61 62 64 66

**TRIO MAGIC** 5 3 0  
ORDRE EXACT: Fr. 870.10  
TOUS LES ORDRES: Fr. 145.00  
Rapport pour Fr.1.-

Seule la liste officielle des résultats  
de la Loterie Romande fait foi.  
www.loro.ch

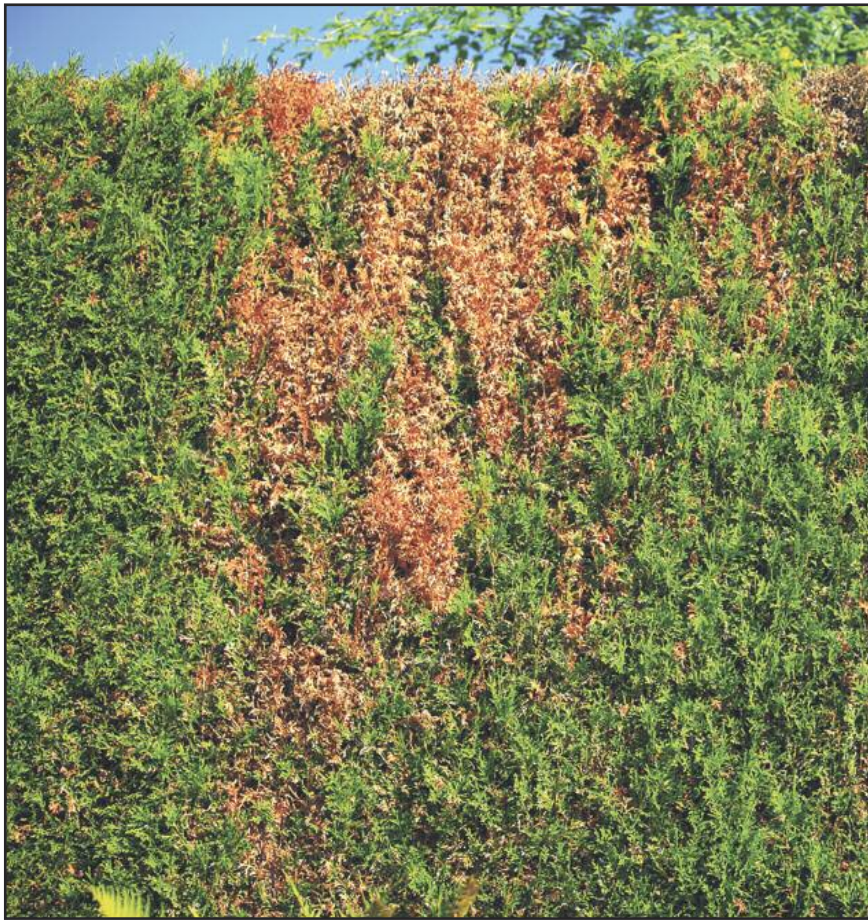
JARDINAGE

# Une belle coupe d'été pour vos thuyas

*En plein été lorsqu'il fait chaud, le sécateur frétille dans la main. Mais, en matière de taille et de tonte, il s'agit de tempérer vos élans.*

JEAN-LUC PASQUIER\*

Jean part en vacances dans quelques jours. Il se dit qu'il devrait réduire sa toison pour ne pas trop souffrir de la chaleur. D'autant plus qu'il va volontiers chez sa coiffeuse, la belle Barbara de la rue d'en bas. Rendez-vous est pris. Maintenant qu'il sait qu'il profitera bientôt des mains expertes de l'habile capillicultrice, Jean arbore un sourire idiot. Prochainement tondu et en vacances, Jean trépigne d'impatience comme un ado émoustillé. Il n'arrive plus à se concentrer sur la moindre tâche au bureau. Arrive enfin le jour X où il va pouvoir sentir la belle Barbara lui triturer le cuir chevelu. Fébrile mais heureux, il franchit la porte du salon avec une certaine jouissance. Barbara l'accueille avec son sourire légendaire: une bouche rouge et pulpeuse encadrant une dentition de jument de course. Il s'assied et la belle lui lance: «On reprend les longueurs comme d'hab'?!» Et là, contre toute attente, Jean lui balance: «boule à Z!». Interloquée, Barbara tente de calmer l'excitation du garçon et lui conseille de se méfier des méfaits de ce revêtement radical. Mais Jean insiste et va même jusqu'à lui promettre de porter le bob Ricard reçu au Tour de France de 1971. Convaincue, Barbara lui saisit la tête d'une adroite clé de bras et le tond comme un mouton. Sauf que Jean ne tint point sa promesse et se fit cramer l'œuf comme un débutant. Bien fait...



Les haies de thuyas ne supportent pas une taille trop courte. Ne pas respecter cette règle, c'est prendre le risque de voir sa haie devenir brune et dégarnie à vie. JLP

Court ne rime pas avec bon

Avec les beaux jours, on a tous tendance à vouloir suivre l'exemple de Jean et à profiter de faire court: boule à Z, tonte de gazon façon école de recrues et haie taillée de près. «Je coupe à ras une bonne fois pour toutes! Comme ça, la prochaine taille attendra!», s'exclame le voisin malin. On se dit qu'il a peut-être raison. On s'imagine qu'un gazon tondu très court ne nécessitera aucun travail avant longtemps, et que, par ce cagnard, il est préférable de profiter d'un cocktail plutôt que de sentir sous les bras. Sauf que, au sommet de l'été, les ultraviolets cognent dur et que n'importe quel organe mis à nu se fait cramer la pelure. Tout comme notre peau, les parties intérieures des plantes, soudainement exposées aux rayons par la taille, ne disposent d'aucune protection contre les affres de l'astre. Ainsi, à l'instar de la peau du crâne d'œuf de Jean, les feuilles découvertes après la taille se prennent un véritable coup de soleil.

Pelouse façon fourrure

Vous l'aurez compris, tailler court en été n'est pas favorable. Commençons par le gazon. Durant les périodes caniculaires, il continue de pousser aussi longtemps qu'il a assez à boire. Alors on tond une à deux fois par semaine. Puis, lorsque la source est tarie, il se calme naturellement. Voici une bonne astuce pour savoir si votre pelouse a soif: faites quelques pas et observez si vos grands pieds restent encore visibles. Lorsque les graminées sont gorgées d'eau, pas de problème, elles se relèvent presque aussi sec. Par contre, si vos pas restent marqués durant quelques minutes, votre pelouse est sur mode «soif». Dès ce moment, il s'agira de remonter le cran de réglage de votre tondeuse à environ 5 centimètres de haut. Cette hauteur permettra à votre pelouse d'ombrer ses pieds et de supporter les rayons brûlants, un peu comme les Touareg qui restent couverts en plein désert. Alors pour le gazon, la règle demeure: «en été, aussi long et aussi dense qu'une fourrure». S'il

est taillé trop court, vous verrez de larges plaques devenir vert mat, puis jaunir jusqu'à la prochaine grosse pluie...

Haie toujours verte

La directive précédente est aussi valable pour toutes les haies, mais plus particulièrement pour les persistantes comme les thuyas, lauriers et autres ifs. On peut tailler ce type de haie tout au long de l'année en évitant les périodes caniculaires. De plus, les haies de thuyas ne supportent en aucun cas une taille trop courte. Ceux qui ont eu la cisaille un peu trop lourde s'en souviennent, leur haie est désormais brune et dégarnie à vie. De ce fait, la règle ici est la suivante: «rester dans le vert et tailler plusieurs fois peu, plutôt qu'une fois trop». Alors avant de partir la tête dans le guidon en taillant, veillez à ne pas couper trop près du squelette de vos thuyas. Au risque de n'avoir plus que ce dernier pour vous protéger de la vue des voisins... I

\* Horticulteur, maîtrise fédérale

COHABITATION

## Les fourmis n'ont qu'à bien se tenir

Comme dans un couple, la cohabitation entre un animal et sa plante hôte peut être émaillée de conflits et même de règlements de comptes. C'est ce qu'a montré une équipe française en observant les relations entre une fourmi de Guyane et une plante de sous-bois.

Il existe dans la nature de nombreuses formes de cohabitation en bonne intelligence - les chercheurs parlent de «mutualisme» - entre des animaux et des plantes, les deux partenaires bénéficiant de la présence l'un de l'autre. Mais certains tentent parfois de tirer la couverture à eux, parasitant la relation...

Des chercheurs du Centre national de la recherche scientifique (CNRS), de l'Université Toulouse III et de l'Institut de recherche pour le développement ont ainsi observé dans la forêt guyanaise - territoire français en Amérique du Sud - les interactions entre la plante *Hirtella physophora* et les fourmis *Allomerus decemarticulatus*, qui vivent étroitement associées. Leurs travaux ont été publiés récemment dans la revue «Evolutionary Biology».

Ces fourmis habitent dans des poches foliaires de la plante, tandis que cette dernière est protégée par les fourmis contre les insectes phytophages. Mais parfois les fourmis trichent afin de manipuler à leur profit la croissance de la plante: en détruisant plus de deux tiers des boutons floraux produits par leur plante hôte, elles l'empêchent de produire des fleurs, nécessaires à sa reproduction, pour forcer la production de feuilles et donc de poches foliaires. La réplique expérimentale de la destruction des boutons a permis aux chercheurs de démontrer que les plantes dont les boutons sont détruits ont une croissance plus importante que les autres.

Mais la plante sait se défendre contre cette tentative d'exploitation: si trop de boutons sont détruits, les nouvelles poches foliaires qu'elle produit sont particulièrement petites, si bien qu'elles sont en grande partie inutilisables par les fourmis. «Les plantes à fourmis sont donc capables de sanctionner leurs locataires quand elles deviennent trop virulentes», souligne le CNRS dans un communiqué. ATS/AFP

EN BREF

TEXTILES ET ORFÈVRE

**EXPOSITION** La Fondation Abegg, dédiée à l'étude des textiles historiques, présente une sélection d'objets tirés d'anciennes et prestigieuses collections particulières. Faïence, orfèvrerie et autres curiosités textiles des siècles passés sont en vitrine. TR > Le plaisir de collectionner, Fondation Abegg, Riggisberg, jusqu'au 10 nov. > [www.abegg-stiftung.ch](http://www.abegg-stiftung.ch)

SUDOKU by Ex-perience.ch

		5				1	3		
9	7						5		
			3		9	8			
		8			1	2		7	
			4		2				
2		6	5			3			
		9	1		6				
	1						6	4	
	6	2				5			

N° 2242 Difficile

La règle du SUDOKU est on ne peut plus simple. Le but est de compléter la grille en utilisant les chiffres de 1 à 9 et en tenant compte que chaque ligne, colonne et carré contient tous les chiffres une seule fois.

Retrouvez la solution avec une nouvelle grille dans la prochaine édition de La Liberté

Grilles de fabrication Suisse  
WWW.SU-DO-KU.CH

2	1	7	8	9	4	3	5	6
6	8	4	3	5	2	1	7	9
9	3	5	7	1	6	4	2	8
8	6	2	1	3	9	5	4	7
7	4	3	2	6	5	8	9	1
1	5	9	4	8	7	6	3	2
5	2	1	9	4	8	7	6	3
4	9	8	6	7	3	2	1	5
3	7	6	5	2	1	9	8	4

MOTS CROISÉS

Horizontalement

- Du déjà-vu.
- La Suisse d'en haut. Des ours viennent-ils s'y baigner?
- Fit le trottoir. Village connu par son saint curé.
- De la dynamique dans votre bol!
- Garder en souvenir. Au bord de la Tille.
- Monteras au ciel.
- Produit sain consommé en bol. Ça introduit. Ça a des oreilles partout.
- Parole lancée en l'air. Centre industriel russe. Haut de gamme.
- Instrument qui coince. Fleuve ou Etat.
- Nous fait signe vers la fin novembre.

Verticalement

- Relations dans la presse.
- Au pâle pelage. Chose insignifiante.
- Tourner et retourner. L'argent.
- Donner la possibilité de réfléchir. Cri de jouissance.
- Bien utile pour la droite. Garde des sots.
- Placent sur un pied d'égalité.
- Dépôt en bouche. Fit la sauce.
- Ville roumaine aux sept collines. Registre du commerce. Signes d'astrologie.
- Ses feuilles jaunissent. Perdre son temps dans les rues de Montréal.
- Compagnon de voyage.

	1	2	3	4	5	6	7	8	9	10
1										
2										
3										
4										
5										
6										
7										
8										
9										
10										

SOLUTION DU LUNDI 22 JUILLET

- |                                  |                                  |
|----------------------------------|----------------------------------|
| <b>Horizontalement</b>           | <b>Verticalement</b>             |
| 1. Recomposer. 2. Ecopa. Note.   | 1. Revirement. 2. Economiser.    |
| 3. Vos. Raclée. 4. Insanité.     | 3. Cossue. Uni. 4. Op. Atrésie.  |
| 5. Routa. Uni. 6. Emérite. Na.   | 5. Marnait. Er. 6. Ai. Toise.    |
| 7. Mi. Etouper. 8. Esus. Ixode.  | 7. Onctueux. 8. Solen. Pot.      |
| 9. Nénies. Tin. 10. Trières. Té. | 9. Été. Inédit. 10. Réer. Arène. |