



SERVICES

SOS
Ambulances 144

Police
Appels urgents 117
Centrale d'engagement
et d'alarmes 026 305 17 17

Centres d'intervention
Région Nord:
Domdidier 026 305 66 71
Région Centre:
Granges-Paccot 026 305 68 11
Région Sud:
Vaulruz 026 305 67 41

Feu
Fribourg 118

URGENCES

Permanence médicale
Fribourg et Sarine* ... 026 350 11 40
Glâne 026 350 11 40
Gruyère 026 350 11 40
Veveyse 026 350 11 40
Avenches, Payerne ... 0848 133 133
Broye fribourgeoise ... 0848 133 133
Morat et Lac 0900 670 600

Permanence dentaire

Fribourg: SSO-Fribourg, ts les jours
0848 14 14 14*

Sud fribourgeois: SSO-Fribourg
026 919 35 30*

Broye: SSO-Fribourg
0848 14 14 14*

* Paiement comptant

Aide aux victimes

Centre LAVI | Consult. pour enfants, hommes et victimes de la route | 026 305 15 80.

Solidarité Femmes/Centre LAVI | Consult. femmes | 026 322 22 02.

SOS Enfants | Perm. enfants, parents, jeunes | 147.

Main tendue 24 h sur 24 143

SOS futures mamans | Perm. tél. 24 h sur 24 | 026 3 220 330.

Accueil de nuit «La Tuile» | Toit, repas pour les pers. sans logis | rte de Marly 25 | Fribourg | 026 424 43 21 | Ouv. dès 19 h.

Info sida | Antenne | 026 424 24 84.

SOS-Alcool 24 h/24 | 0848 805 005.

PHARMACIES

Mardi 31 décembre 2013
Pharmacie Benu Gare CFF

Mercredi 1^{er} janvier 2014
Pharmacie Benu Gare CFF

Jedi 2 janvier 2014
Pharmacie Benu Gare CFF
lu-ve 6 h 45-21 h, sa 8 h-21 h,
di et jours fériés 9 h 30-21 h,
lu-sa selon horaire individuel de
chaque pharmacie.
En dehors des h d'ouv. 026 350 1 144

ROMONT
Pharmacie de la Tête-Noire
026 651 92 92
di et jours fériés 10-12 h, 17-18 h

BULLE
Pharmacie Sun Store Migros
jusqu'au 1^{er} janvier 2014 à 18 h 30
Pharmacie Benu Serpent
dès le 1^{er} janvier 2014 à 18 h 30
026 912 33 00
sa 8-12 h, 13 h 30-16 h; di 10-12 h,
17 h 30-18 h 30, lu 9-12 h, 14-18 h 30

JEUX

TOTO GOAL
X11 X21 X22 X - 2-1
23 gagnants avec 12 points 421.20
375 gagnants avec 11 points 25.80
1897 gagnants avec 10 points 5.10
Somme estimée au premier rang du
prochain concours: 340 000 francs.

Tirages du 30 décembre 2013

BANCO
1/36
10 15 21 23 26 30 35
36 37 41 43 44 47 51
52 57 63 64 65 69

TRIO MAGIC 5 5 3
ORDRE EXACT: Fr. 531.70
TOUS LES ORDRES: Fr. 177.20
MILIEU: Fr. 5.30
LES RÉSULTATS SONT DISPONIBLES SUR WWW.LORO.CH
Seule la liste officielle des résultats
de la Loterie Romande fait foi.
www.loro.ch

JARDINAGE

Les succulentes sont des chameaux

Ces plantes particulières ont la capacité de se gaver durant les périodes fastes et de survivre ainsi aux longues périodes de disette.

JEAN-LUC PASQUIER*

Youri est de tous les banquets. Vieux célibataire, il est le joyeux drille que le monde entier aimerait avoir à sa table. Il a toujours des histoires à raconter, des aventures lointaines emplies de serpents venimeux, de peuples sauvages et de vilaines sorcières. Lorsqu'il conte ses périples, ses yeux s'illuminent de la flamme de l'enfance. Les gamins se taisent. Avides de rêves, les petits et les dames en redemandent et Youri remet volontiers le couvert. Pendant ce temps, Youri vide avidement toutes les assiettes qu'on lui présente. Foie gras, caviar, dinde, bûche et truffes au beurre glissent sans difficulté dans le gosier de Youri. Il mange tellement riche que les mauvaises langues le surnomment «Youri Margarine». C'est malin. Mais les beaux à l'humour bouffi ne croyaient pas si bien dire. En effet, Youri cache bien son jeu: depuis un voyage initiatique en terres arides, il a pris l'habitude de ne plus cuisiner à la maison et de jeûner entre chaque invitation. Pratique et avantageux, ce système permet à Youri de jouer au yo-yo avec sa balance. Quel chameau!

Vêtements à soufflets

Noël est passé, vous êtes repu. Votre peau est lisse et votre silhouette confortable. Donc vous aussi, vous êtes persuadé que le Père Noël a trafiqué votre tour de taille et qu'il a rétréci tous vos pantalons. D'ailleurs, il manque des trous à cette foutue ceinture. Passons. Alors voilà, les réserves sont faites pour 2014... Du moins jusqu'à Pâques... Enfin, on verra... Eh bien sachez que pour bon nombre de plantes, ce système d'alimentation en accordéon fonctionne à merveille depuis la nuit des temps. Youri l'a bien compris. Les Schwyzerörgelis' aussi. Ainsi, le monde végétal a su s'adapter à des précipitations aléatoires, voire inexistantes durant certaines périodes de l'année, en développant des stratégies de mise en réserve de l'eau et des précieux nutriments qu'elle contient. Et c'est justement cette faculté de survivre à des conditions précaires qui font le succès actuel des plantes dites «succulentes».

Vous avez dit succulentes?

«Miam». «Non Youri! Ne mange pas les plantes vertes! S'il te plaît.» Les succulentes s'appellent ainsi, non pas parce qu'elles se consomment avec du sel et du poivre, mais parce qu'elles conservent leurs réserves sous forme de sucs dans leurs feuilles charnues en se gorgeant



Les succulentes sont parfaites quand on n'a pas la main verte: moins on en fait, mieux elles se portent. JEAN-LUC PASQUIER

d'eau à chaque ondée. On les appelle aussi communément «plantes grasses». Ces astucieuses boulimiques proviennent des régions pauvres en précipitations et leur tactique leur permet de passer ces périodes de sécheresse sans grandes difficultés. «Un peu comme les cactus alors?» Oui, sauf que ces derniers survivent dans des régions encore plus désertiques. Avant, ils se faisaient boulotter par tous les brontosaurus de passage. Alors, pour se protéger, les cactus ont transformé leurs feuilles en épines, transférant ainsi les rôles de la photosynthèse et des fonctions de réserves à la tige, les distinguant de ce fait des succulentes.

Mieux que le plastique

Si vous aimez la verdure mais pas les corvées d'arrosage, adoptez des succulentes et placez-les dans les pièces les plus lumineuses de la maison. En hiver, deux ou trois arrosages suffiront ample-

ment. Puis, dès qu'il fera de nouveau chaud, vos succulentes auront besoin de temps en temps d'un peu plus d'eau. Par contre, interdiction de les arroser trop souvent ou de laisser de l'eau dans le cache-pot ou la soucoupe. Sinon c'est la mort assurée! Au printemps et en été, si vous y pensez, rajoutez de l'engrais liquide pour cactus tous les 3 arrosages. Question entretien, c'est déjà presque tout. Survivantes de l'extrême, les succulentes n'ont besoin d'être rempotées que tous les 3 à 5 ans; ce n'est pas la mer à boire et elles pousseront mieux. A cette fin, choisissez un pot de diamètre identique ou légèrement supérieur et utilisez un terreau spécifique pour cactus et succulentes. Si vous avez mal au caillou, ou que vous ne savez pas que faire, époussetez-les avec un pinceau. Ça calme et elles adorent ces chatouillis... I

* des accordéons schwytois horticulteur, maîtrise fédérale

SUDOKU

by Ex-perience.ch

4			9				6	
			7			8		
	5			2			1	
7				9				4
		2		3		5		
	8			2				9
	6		2				8	
		9			6			
	3			4				5

N° 2375 Difficile

La règle du SUDOKU est on ne peut plus simple. Le but est de compléter la grille en utilisant les chiffres de 1 à 9 et en tenant compte que chaque ligne, colonne et carré contient tous les chiffres une seule fois.

Retrouvez la solution avec une nouvelle grille dans la prochaine édition de La Liberté

Grilles de fabrication Suisse WWW.SU-DO-KU.CH

7	8	1	3	9	4	2	6	5
6	3	5	2	1	7	8	9	4
2	9	4	6	8	5	1	7	3
3	1	7	9	5	2	4	8	6
9	5	6	4	3	8	7	2	1
4	2	8	7	6	1	3	5	9
1	7	9	5	2	3	6	4	8
8	6	2	1	4	9	5	3	7
5	4	3	8	7	6	9	1	2

MOTS CROISÉS

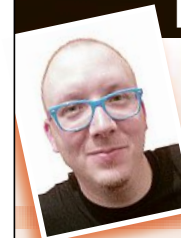
- Horizontalement**
- Grand froid sur Froideville.
 - Lèveras le pied.
 - L'Espagne, dans l'Antiquité. Forme auxiliaire.
 - Toutes en tours. Province d'Arabie saoudite.
 - Système de freinage. Force naturelle. Marque d'appartenance.
 - Début d'une petite série. Porteur de bois canadien.
 - Plus valable. C'est trou naturel.
 - Capitale très haut perchée. Attrape-nigaud.
 - Plat pays.
 - Repère dans le temps. Fut à la botte du fascisme.

- Verticalement**
- Délicieuse, avec des frites en Belgique.
 - Faire cesser la discorde.
 - Groupes antillais à l'écart. Correspondant de presse.
 - Cours auvergnat. Cours breton.
 - Mettre le 51 au parfum. Sujet de préoccupation personnelle.
 - Adresse en Seine-Maritime. Ramène tout à lui.
 - Condition restrictive. Région qui s'étend autour de Lisieux. Signes du zodiaque.
 - Il blesse au cœur. Objet d'un vibrant appel.
 - Indication musicale.
 - Au plus haut niveau. Ouverture musicale.

SOLUTION DU LUNDI 30 DÉCEMBRE

- Horizontalement**
- Assassiner. 2. Damna. Nèpe.
 - Et. Etoc. Is. 4. Quotidiens.
 - Ure. Restée. 6. Anisé. Sr.
 - Tilt. Arc. 8. Islandaise.
 - Omerta. Eue. 10. Nets. Mâles.
- Verticalement**
- Adéquation. 2. Saturnisme.
 - Sm. Cèillet. 4. Anet. Stars.
 - Satire. NT. 6. Ode. Adam.
 - Incisera. 8. Né. Et. Ciel.
 - Epines. Sue. 10. Resserrées.

MA plus FOLLE envie pour 2014



Sacha Ruffieux
Musicien, copropriétaire
du studio de la Fonderie,
Fribourg

«La part belle au blues et au rock»

«Mes projets pour 2014? Avant tout, je veux me concentrer sur le disque solo que j'aimerais réaliser sous le nom de Sacha Love. Pour cela, je vais me rendre en mai à La Nouvelle-Orléans. Je préfère partir car, à Fribourg, je suis trop sollicité et du coup je n'ai jamais de temps à consacrer à mon propre projet. Je suis déjà allé aux Etats-Unis en septembre dernier. J'ai fait la route du blues, de Chicago à La Nouvelle-Orléans. Il y a là-bas des musiciens extraordinaires. Mon disque fera la part belle au blues et au rock n'roll. L'année prochaine, je vais aussi travailler avec plusieurs groupes locaux. Cela me réjouit de voir des jeunes revenir à une manière de faire de la musique plus analogique. Aujourd'hui, bien sûr, il existe des outils pour enregistrer de la musique tout seul chez soi. Mais rien ne vaut un bon studio, avec des bons micros et un bon ingénieur du son. La musique, ça se fait en jouant ensemble, pas en cliquant sur sa souris. Pour l'avenir, je suis plutôt optimiste. Contrairement à beaucoup de studios, nous avons beaucoup de travail. Voire trop!»

PROPOS RECUEILLIS PAR NM

EN BREF

ANIMAUX SAUVAGES Protection dans les parcs

Avec l'arrivée de l'hiver, le calme s'installe à nouveau dans les parcs naturels. Cette tranquillité est vitale pour la faune, puisque l'énergie qu'elle perd en fuyant les indésirables lui est nécessaire pour sa survie, souligne la dernière newsletter de Parcs Suisses. Les gallinacés et les ongulés sont particulièrement sensibles aux dérangements pendant la mauvaise saison. CDB

> www.paerke.ch